

A prova de tempo e jatos d'água

Características Construtivas

Prensa cabo metálico. Corpo e tampa fabricado em liga de alumínio fundido *copper free* de alta resistência mecânica e à corrosão.

Corpo sextavado, tampa rosqueada ao corpo e arruela lisa de aperto em *nylon*.

Bucha cônica elástica em neoprene.

Roscas NPT ou BSP.

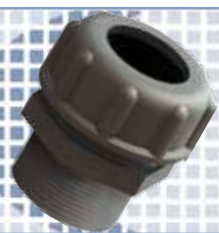
Acabamento: pintura eletrostática em poliéster na cor Cinza Munsell, N6,5 (outros sob consulta).

Aplicação

Indicado para fixação mecânica de cabos elétricos, na entrada e saída de invólucros a prova de tempo.



Grau de proteção IP65.
ABNT NBR IEC 60529.



Especificação Técnica

PRENSA CABO METÁLICO A PROVA DE TEMPO E JATOS D'ÁGUA

CÓDIGO	DIMENSÕES (mm)					
	Ø CABO (A)		Ø ROSCA (B) NPT / BSP	C	D	E
	MÍN.	MÁX.				
ACP11/7N10	6	7,5	3/8"	12	25	23
ACP11/9N10	7,5	9				
ACP11/10N10	9	10				
ACP11/13N11	10	12,5	1/2"	15	35	27
ACP11/15N11	12,5	15				
ACP11/18N22	15	17,5	3/4"	18	45	33
ACP11/20N22	17,5	20				
ACP11/23N33	20	22,5	1"	20	50	40
ACP11/25N33	22,5	25				
ACP11/28N44	25	28	1.1/4"	22	60	50
ACP11/31N44	28	31				
ACP11/34N44	31	34	1.1/2"	25	70	60
ACP11/38N55	34	37				
ACP11/40N55	37	40	2"	25	80	65
ACP11/44N66	40	43,5				
ACP11/48N66	43,5	47,5	2.1/2"	95	95	65
ACP11/50N66	47,5	50				
ACP11/54N77	50	54	2.1/2"	95	95	65
ACP11/58N77	54	58				
ACP11/62N77	58	62				

Codificação: N = NPT, B = BSP.

Notas:

- Rosca padrão NPT. Para rosca BSP, substituir no código a letra "N" pela letra "B".
- Produto padrão em liga de alumínio fundido *copper free*.

Exemplo: ACP11/13B11 - Prensa cabo em alumínio *copper free* com rosca externa de 1" BSP. Faixa de aperto de 10 a 12,5mm.

