

A prova de explosão

### Características Construtivas

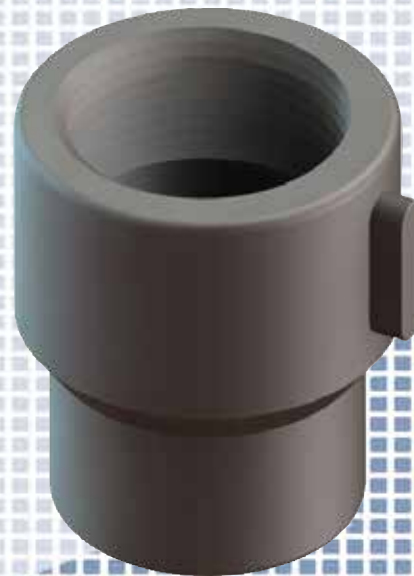
Luva de redução fabricada em ferro fundido nodular galvanizado eletrolítico ou galvanizado a fogo, e em alumínio fundido (outros sob consulta).

Roscas NPT ou BSP (Métrica sob consulta).

Acabamento natural (fornecido sem pintura).

### Aplicação

Indicada para junção de eletrodutos de diâmetros diferentes.



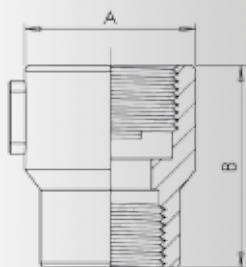
Atmosferas explosivas nas condições:

1- Gases e vapores inflamáveis: Zonas 1 e 2, Grupo IIA/IIB/IIC.  
ABNT NBR IEC 60079-0 e ABNT NBR IEC 60079-1.



## Especificação Técnica

CÓDIGOS	Ø NOMINAL	DIMENSÕES (mm)	
		A	B
AWP16/N2211F	3/4"x1/2"	33	37
AWP16/N3311F	1"x1/2"	45	40
AWP16/N3322F	1"x3/4"	45	40
AWP16/N4411F	1.1/4"x1/2"	50	50
AWP16/N4422F	1.1/4"x3/4"	50	50
AWP16/N4433F	1.1/4"x1"	50	50
AWP16/N5511F	1.1/2"x1/2"	57	60
AWP16/N5522F	1.1/2"x3/4"	57	60
AWP16/N5533F	1.1/2"x1"	57	60
AWP16/N5544F	1.1/2"x1.1/4"	57	60
AWP16/N6611F	2"x1/2"	70	65
AWP16/N6622F	2"x3/4"	70	65
AWP16/N6633F	2"x1"	70	65
AWP16/N6644F	2"x1.1/4"	70	65
AWP16/N6655F	2"x1.1/2"	70	65
AWP16/N7733F	2.1/2"x1"	80	65
AWP16/N7744F	2.1/2"x1.1/4"	80	65
AWP16/N7755F	2.1/2"x1.1/2"	80	65
AWP16/N7766F	2.1/2"x2"	80	65
AWP16/N8855F	3"x1.1/2"	100	80
AWP16/N8866F	3"x2"	100	80
AWP16/N8877F	3"x2.1/2"	100	80
AWP16/N11166F	4"x2"	125	85
AWP16/N11177F	4"x2.1/2"	125	85
AWP16/N11188F	4"x3"	125	85



**Codificação:** N = NPT, B = BSP, F = Ferro galvanizado eletrolítico, FG = Ferro galvanizado a fogo, A = Alumínio fundido.

**Obs.:** Demonstrado opções mais utilizadas, outras sob consulta (disponível de 1/2" a 4").

**Notas:**

1. Rosca padrão NPT. Para rosca BSP, substituir no código a letra "N" pela letra "B".
2. Produto padrão em ferro fundido nodular galvanizado eletrolítico. Para galvanizado a fogo, substituir no código a letra "F" por "FG" ou "A" para alumínio.

**Exemplo:** AWP16/B2211FG = Luva de redução em ferro fundido nodular galvanizado a fogo de 3/4" x 1/2" BSP.