

Caixa de passagem e ligação

AR10

A prova de tempo e jatos d'água

Características Construtivas

Caixa de passagem redonda fabricada em liga de alumínio fundido *copper free* de alta resistência mecânica e à corrosão.

Disponíveis em 03 (três) tamanhos (P, M e G)

Orelhas de fixação reforçadas. A pedido fornecida sem orelha de fixação.

Tampa plana fixada ao corpo por parafusos em aço inox AISI 304 (316 sob consulta).

Junta de vedação em neoprene, resistente ao calor e umidade.

Produto não dispõe de placa de montagem. Disponível ressalto para fixação de trilho.

Entradas rosqueadas de 1/2" a 1.1/4" NPT ou BSP (ver tabela).

Acabamento: pintura eletrostática em poliéster na cor Cinza Munsell, N6,5 (outros sob consulta).

Nota: Para utilização com bornes, ver caixa de junção modelo AR71/10.

Aplicação

Indicada para passagem e ligação de condutores elétricos em áreas com umidade, gases e vapores não inflamáveis.



Grau de Proteção IP65
ABNT NBR IEC 60529.

Índice/Info

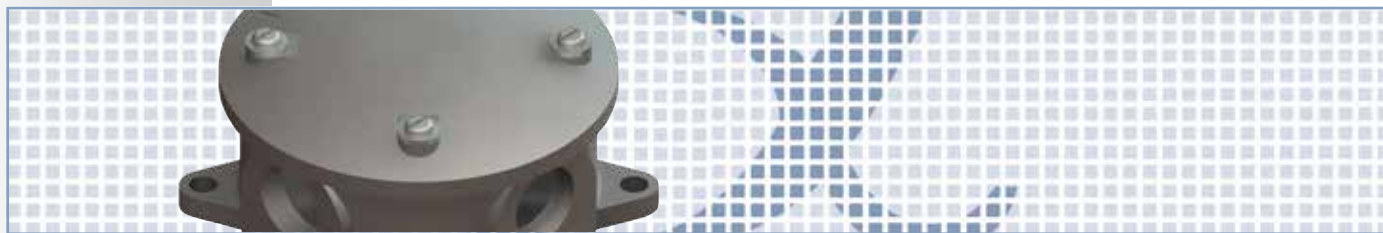
Iluminação

Caixas

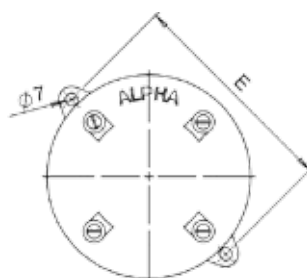
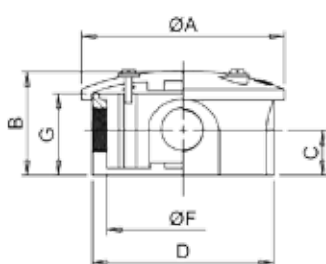
Painéis

Tomadas/Plugs

Conexões



Especificação Técnica

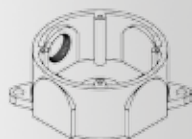


POSIÇÃO DAS ENTRADAS		
I	C	L
T	X	P (fundo)

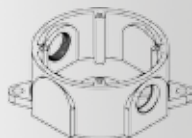
CAIXA DE PASSAGEM REDONDA A PROVA DE TEMPO E JATOS D'ÁGUA

CÓDIGO	INVÓLUCRO	ROSCA	DIMENSÕES (mm)							PESO (kg)
			ØA	B	C	D	E	ØF	G	
AR10P/IN11	AR10P	1/2"	97	53	22	87	112	70	36	0,30
AR10P/IN22		3/4"								
AR10M/IN11	AR10M	1/2"	110	55	22	100	115	85	38	0,39
AR10M/IN22		3/4"								
AR10M/IN33		1"								
AR10G/IN11	AR10G	1/2"	128	70	33	120	165	145	51	0,68
AR10G/IN22		3/4"								
AR10G/IN33		1"								
AR10G/IN44		1.1/4"								
AR10P/CN11	AR10P	1/2"	97	53	22	87	112	70	36	0,30
AR10P/CN22		3/4"								
AR10M/CN11	AR10M	1/2"	110	55	22	100	115	85	38	0,39
AR10M/CN22		3/4"								
AR10M/CN33		1"								
AR10G/CN11	AR10G	1/2"	128	70	33	120	165	145	51	0,68
AR10G/CN22		3/4"								
AR10G/CN33		1"								
AR10G/CN44		1.1/4"								
AR10P/LN11	AR10P	1/2"	97	53	22	87	112	70	36	0,30
AR10P/LN22		3/4"								
AR10M/LN11	AR10M	1/2"	110	55	22	100	115	85	38	0,39
AR10M/LN22		3/4"								
AR10M/LN33		1"								
AR10G/LN11	AR10G	1/2"	128	70	33	120	165	145	51	0,68
AR10G/LN22		3/4"								
AR10G/LN33		1"								
AR10G/LN44		1.1/4"								
AR10P/TN11	AR10P	1/2"	97	53	22	87	112	70	36	0,30
AR10P/TN22		3/4"								
AR10M/TN22	AR10M	1/2"	110	55	22	100	115	85	38	0,39
AR10M/TN33		3/4"								
AR10M/TN44		1"								
AR10G/TN11	AR10G	1/2"	128	70	33	120	165	145	51	0,68
AR10G/TN22		3/4"								
AR10G/TN33		1"								
AR10G/TN44		1.1/4"								

Posição "I"



Posição "C"



Posição "L"



Posição "T"





Especificação Técnica

CAIXA DE PASSAGEM REDONDA A PROVA DE TEMPO E JATOS POTENTES D'ÁGUA

CÓDIGO	INVÓLUCRO	ROSCA	DIMENSÕES (mm)							PESO (kg)
			ØA	B	C	D	E	ØF	G	
AR10P/XN11	AR10P	1/2"	97	53	22	87	112	70	36	0,30
AR10P/XN22		3/4"								
AR10M/XN11	AR10M	1/2"	110	55	22	100	115	85	38	0,39
AR10M/XN22		3/4"								
AR10M/XN33		1"								
AR10G/XN11	AR10G	1/2"	128	70	33	120	165	145	51	0,68
AR10G/XN22		3/4"								
AR10G/XN33		1"								
AR10G/XN44		1.1/4"								
AR10P/PN11	AR10P	1/2"	97	53	22	87	112	70	36	0,30
AR10P/PN22		3/4"								
AR10M/PN11	AR10M	1/2"	110	55	22	100	115	85	38	0,39
AR10M/PN22		3/4"								
AR10M/PN33		1"								
AR10G/PN11	AR10G	1/2"	128	70	33	120	165	145	51	0,68
AR10G/PN22		3/4"								
AR10G/PN33		1"								
AR10G/PN44		1.1/4"								

Codificação: N = NPT, B = BSP, P = Pequena, M = Média, G = Grande

Obs.: Outras configurações sob consulta.

Notas:

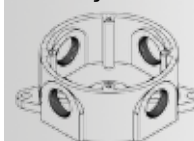
1. Rosca padrão NPT. Para rosca BSP substituir no código a letra "N" pela letra "B".

Exemplo: AR10P/XB11 = caixa de passagem redonda (pequena), posição "X", entradas rosqueadas de 1/2" BSP.

2. Para especificação de furo na posição "P" (fundo da caixa) nos modelos tipo "I", "C", "L", "T" e "X", acrescentar ao código a letra "P", rosca "N" ou "B" e bitola respeitando os diâmetros: AR10P até 3/4", AR10M até 1" e AR10G até 1.1/4".

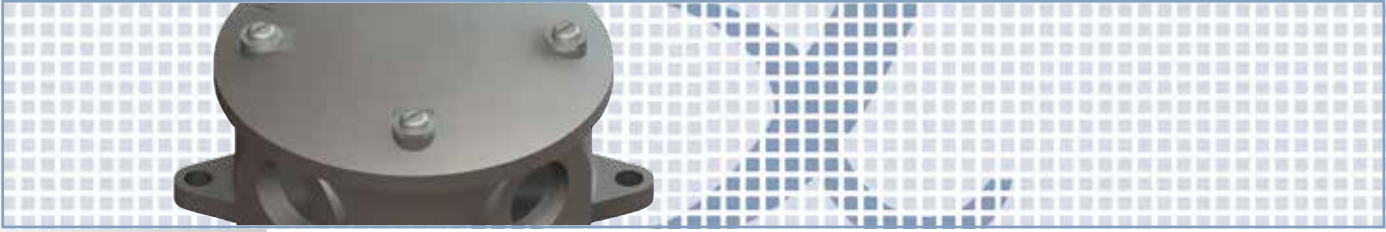
Exemplo: AR10P/TN11PB22 = caixa de passagem redonda (pequena), posição "T", entradas rosqueadas de 1/2" NPT, com furo no fundo de 3/4" BSP.

Posição "X"



Posição "P" (fundo)





Índice/Info

Iluminação

Caixas

Painéis

Tomadas/Plugs

Conexões