

União Macho-fêmea e Fêmea-fêmea

ACP22
ACP24

A prova de tempo

Características Construtivas

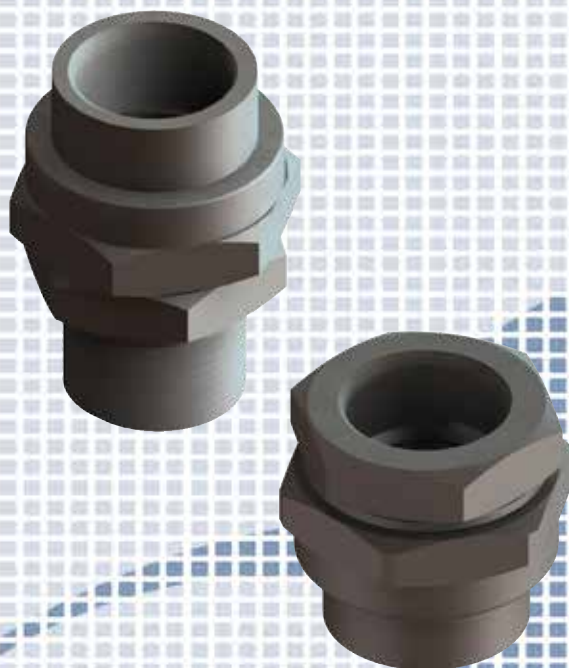
União fabricada em ferro fundido nodular galvanizado eletrolítico ou galvanizado a fogo, e em alumínio (outros sob consulta).

Junta de vedação em neoprene entre o corpo e o contra corpo.

Roscas NPT ou BSP (outros sob consulta).

Características Construtivas

Indicada para junção de eletroduto ao invólucro a prova de tempo.



Índice/Info

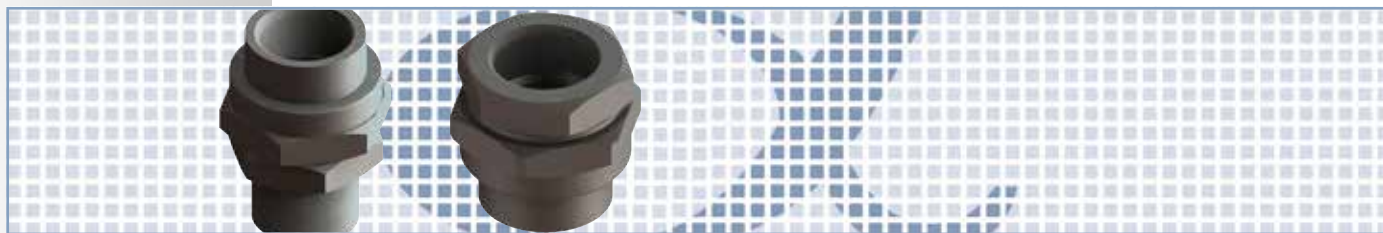
Iluminação

Caixas

Painéis

Tomadas/Plugs

Conexões



Especificação Técnica

UNIÃO MACHO-FÊMEA A PROVA DE TEMPO

MACHO-FÊMEA	FORMATO	Ø NOMINAL	DIMENSÕES (mm)	
			A	B
ACP22/N11F	SEXTAVADA	1/2"	35	59
ACP22/N22F		3/4"	42	66
ACP22/N33F		1"	48	72
ACP22/N44F		1.1/4"	64	73
ACP22/N55F		1.1/2"	70	76
ACP22/N66F		2"	88	89
ACP22/N77F	OITAVADA	2.1/2"	104	98
ACP22/N88F		3"	123	101
ACP22/N111F		4"	147	101

UNIÃO FÊMEA-FÊMEA A PROVA DE TEMPO

FÊMEA-FÊMEA	FORMATO	Ø NOMINAL	DIMENSÕES (mm)	
			A	C
ACP24/N11F	SEXTAVADA	1/2"	35	42
ACP24/N22F		3/4"	42	48
ACP24/N33F		1"	48	49
ACP24/N44F		1.1/4"	64	49
ACP24/N55F		1.1/2"	70	53
ACP24/N66F		2"	88	62
ACP24/N77F	OITAVADA	2.1/2"	104	68
ACP24/N88F		3"	123	68
ACP24/N111F		4"	147	80

Codificação: N = NPT, B = BSP, F = Ferro galvanizado eletrolítico, FG = Ferro galvanizado a fogo, A = Alumínio.

Notas:

1. Rosca padrão NPT. Para rosca BSP, substituir no código a letra "N" pela letra "B".
2. Material padrão ferro fundido nodular galvanizado eletrolítico. Para galvanizado a fogo substituir no código a letra "F" por "FG" ou "A" para alumínio.

Exemplo: ACP22/B33FG = União macho fêmea em ferro fundido nodular galvanizado a fogo, com rosca de 1" BSP.

