

Bucha isolada, Bucha terminal isolada e Bucha de baquelite

ABU/I / ABU/IT/
ABU/Q

Acessórios Industriais

Características Construtivas

Bucha isolada, ABU/I, com anel isolante de baquelite fabricada em ferro fundido nodular galvanizado eletrolítico ou galvanizado a fogo e alumínio (outros sob consulta).

Bucha terminal isolada, ABU/IT, disponibiliza ainda terminais de aterramento em latão para cabos de 10mm² e 35mm² (outros sob consulta).

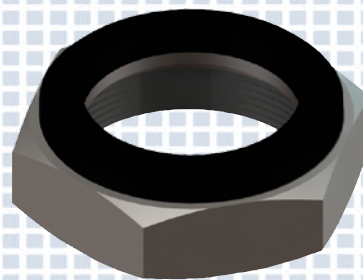
Bucha de fixação, ABUS-Q, fabricada em **baquelite**.

Roscas NPT ou BSP.

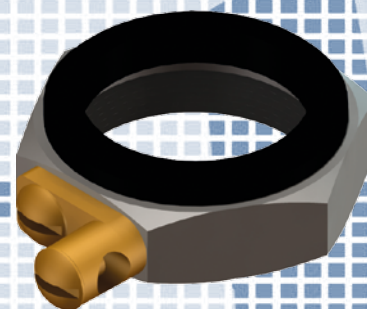
Acabamento natural (fornecido sem pintura).

Aplicação

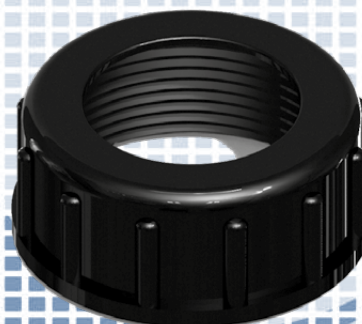
Indicadas para proteção de cabos na entrada e saída de eletroduto.



ABU/I



ABU/IT



ABU/Q

Índice/Info

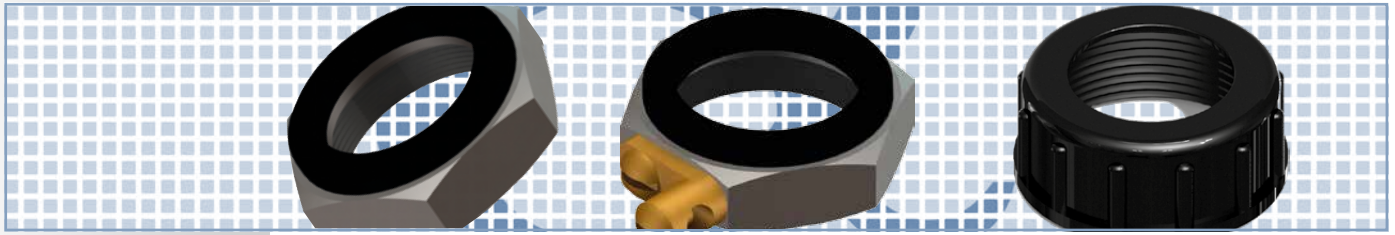
Iluminação

Caixas

Painéis

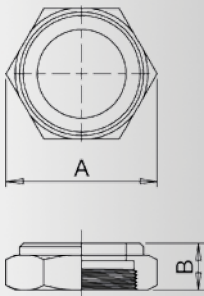
Tomadas/Plugs

Conexões



Especificação Técnica

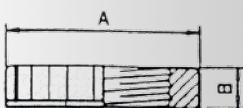
ABU/I



ABU/IT



ABU/Q



BUCHA ISOLADA - ABU/I

| CÓDIGO | FORMATO | Ø NOMINAL | DIMENSÕES (mm) | |
|------------|-----------|-----------|----------------|----|
| | | | A | B |
| ABU/IN11F | Sextavada | 1/2" | 27 | 14 |
| ABU/IN22F | | 3/4" | 36 | 16 |
| ABU/IN33F | | 1" | 43 | 18 |
| ABU/IN44F | | 1.1/4" | 55 | 20 |
| ABU/IN55F | | 1.1/2" | 65 | 22 |
| ABU/IN66F | Oitavada | 2" | 75 | 23 |
| ABU/IN77F | | 2.1/2" | 88 | 24 |
| ABU/IN88F | | 3" | 108 | 31 |
| ABU/IN111F | | 4" | 135 | |

BUCHA TERMINAL ISOLADA - ABU/IT

| CÓDIGO | FORMATO | Ø NOMINAL | CABO SECÇÃO (mm ²) | DIMENSÕES (mm) | |
|-------------|-----------|-----------|--------------------------------|----------------|----|
| | | | | A | B |
| ABU/ITN11F | Sextavada | 1/2" | 10 | 27 | 14 |
| ABU/ITN22F | | 3/4" | | 36 | 16 |
| ABU/ITN33F | | 1" | | 43 | 18 |
| ABU/ITN44F | | 1.1/4" | | 55 | 20 |
| ABU/ITN55F | | 1.1/2" | | 65 | 22 |
| ABU/ITN66F | Oitavada | 2" | 35 | 75 | 23 |
| ABU/ITN77F | | 2.1/2" | | 88 | 24 |
| ABU/ITN88F | | 3" | | 108 | 31 |
| ABU/ITN111F | | 4" | | 135 | |

Codificação: N = NPT, B = BSP, F = Ferro galvanizado eletrolítico, FG = Ferro galvanizado a fogo, A = Alumínio.

Notas:

- Rosca padrão NPT. Para rosca BSP, substituir no código a letra "N" pela letra "B".
- Produto padrão em ferro fundido nodular galvanizado eletrolítico. Para galvanizado a fogo substituir no código a letra "F" por "FG" ou "A" para alumínio.

Exemplo: ABU/ITB33FG = Bucha terminal isolada em ferro fundido nodular galvanizado a fogo com rosca de 1", BSP.

BUCHA DE FIXAÇÃO EM BAQUELITE - ABU/Q

| CÓDIGO | Ø NOMINAL | DIMENSÕES (mm) | |
|-----------|-----------|----------------|----|
| | | A | B |
| ABU/QN11 | 1/2" | 30 | 13 |
| ABU/QN22 | 3/4" | 36 | |
| ABU/QN33 | 1" | 43 | 18 |
| ABU/QN44 | 1.1/4" | 53 | 17 |
| ABU/QN55 | 1.1/2" | 59 | |
| ABU/QN66 | 2" | 72 | 20 |
| ABU/QN77 | 2.1/2" | 85 | 23 |
| ABU/QN88 | 3" | 101 | |
| ABU/QN111 | 4" | 126 | 24 |

Codificação: N = NPT, B = BSP.

Nota:

- Rosca padrão NPT. Para rosca BSP, substituir no código a letra "N" pela letra "B".

Exemplo: ABU/QB33 = Bucha de fixação em baquelite com rosca de 1" BSP.