

Abraçadeira tipo “unha” e Base

ACP17S
ACP17B

Acessórios Industriais

Características Construtivas

Abraçadeira tipo unha e base fabricadas em ferro fundido nodular galvanizado eletrolítico ou galvanizado a fogo e alumínio.

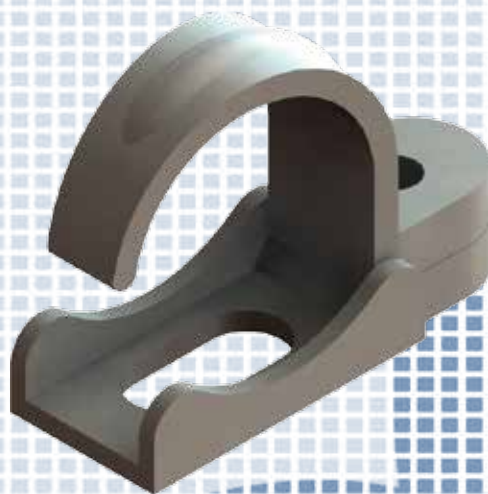
Base e suporte fornecidos separadamente.

Fornecida sem parafuso.

Acabamento natural (fornecido sem pintura).

Aplicação

Indicada para fixação de eletrodutos.



Índice/Info

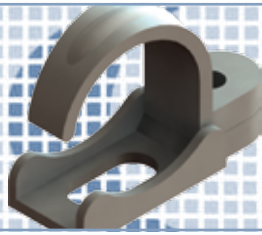
Iluminação

Caixas

Painéis

Tomadas/Plugs

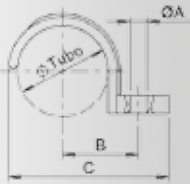
Conexões



Especificação Técnica

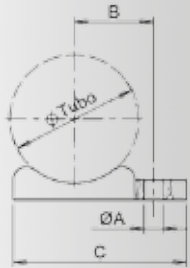
ABRAÇADEIRA TIPO "UNHA" (SUPORTE)

CÓDIGO	DIMENSÕES (mm)				
	Ø TUBO	Ø A	B	C	
ACP17S/11F	1/2"	5	22	47	
ACP17S/22F	3/4"		25	53	
ACP17S/33F	1"		7	32	68
ACP17S/44F	1.1/4"			40	85
ACP17S/55F	1.1/2"			45	90
ACP17S/66F	2"	10,5	55	105	
ACP17S/77F	2.1/2"	12,7	67	126	
ACP17S/88F	3"		48	148	
ACP17S/111F	4"		100	172	



ABRAÇADEIRA TIPO "UNHA" (BASE)

CÓDIGO	DIMENSÕES (mm)				
	Ø TUBO	Ø A	B	C	
ACP17B/11F	1/2"	5	22	47	
ACP17B/22F	3/4"		25	53	
ACP17B/33F	1"		7	32	68
ACP17B/44F	1.1/4"			40	85
ACP17B/55F	1.1/2"			45	90
ACP17B/66F	2"	10,5	55	105	
ACP17B/77F	2.1/2"	12,7	67	126	
ACP17B/88F	3"		48	148	
ACP17B/111F	4"		100	172	



Codificação: F = Ferro galvanizado eletrolítico, FG = Ferro galvanizado a fogo, A = Alumínio.

Nota:

1. Produto padrão em ferro fundido nodular galvanizado eletrolítico. Para galvanizado a fogo, substituir no código a letra "F" por "FG" ou "A" para alumínio.

Exemplo: ACP17S/33FG = Abraçadeira tipo unha em ferro fundido nodular galvanizado a fogo para tubo de 1".

ACP17B/B33FG = Base para abraçadeira tipo unha em ferro fundido nodular galvanizado a fogo para tubo de 1".