

Arruela de fixação

AR/S

Acessórios Industriais

Características Construtivas

Arruela de fixação fabricada em ferro fundido nodular galvanizado eletrolítico, galvanizado a fogo ou em alumínio (outros sob consulta).

Roscas NPT ou BSP.

Acabamento natural (fornecido sem pintura).

Aplicação

Indicada para fixação de eletroduto em caixas e painéis.



Índice/Info

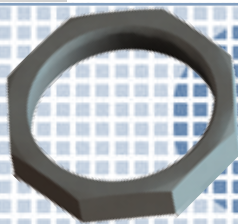
Iluminação

Caixas

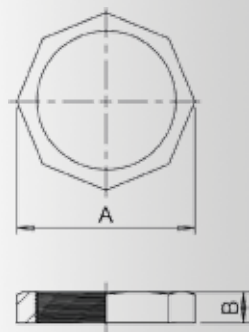
Painéis

Tomadas/Plugs

Conexões



Especificação Técnica



ARRUELA DE FIXAÇÃO				
CÓDIGO	FORMATO	Ø NOMINAL	DIMENSÕES (mm)	
			A	B
AR/SN11F	SEXTAVADA	1/2"	27	6
AR/SN22F		3/4"	36	7
AR/SN33F		1"	43	8
AR/SN44F		1.1/4"	55	9
AR/SN55F		1.1/2"	65	11
AR/SN66F	OITAVADA	2"	75	13
AR/SN77F		2.1/2"	90	13
AR/SN88F		3"	107	15
AR/SN111F		4"	137	17

Codificação: N = NPT, B = BSP, F = Ferro galvanizado eletrolítico, FG = Ferro galvanizado a fogo, A = Alumínio.

Notas:

- Rosca padrão NPT. Para rosca BSP, substituir no código a letra "N" pela letra "B".
- Produto padrão em ferro fundido nodular galvanizado eletrolítico. Para galvanizado a fogo substituir no código a letra "F" por "FG" ou "A" para alumínio.

Exemplo: AR/SB33FG = Arruela de fixação em ferro fundido nodular galvanizado a fogo com rosca de 1" BSP.