

Alphalete reforçado (caixa de passagem e ligação)

AR15

A prova de tempo e jatos d'água

Características Construtivas

Caixa de passagem retangular. Corpo e tampa fabricados em liga de alumínio fundido *copper free* de alta resistência mecânica e à corrosão.

Tampa fixada ao corpo por parafusos em aço inox AISI 304 (316 sob consulta).

Junta de vedação em neoprene, resistente ao calor e umidade.

Entradas rosqueadas de 1/2" a 4" NPT ou BSP (ver tabelas).

Acabamento: pintura eletrostática em poliéster na cor Cinza Munsell, N6,5 (outros sob consulta).

Nota: 1. Para uso com equipamentos (interruptores, tomadas, etc.) ver modelos AR15EQ.

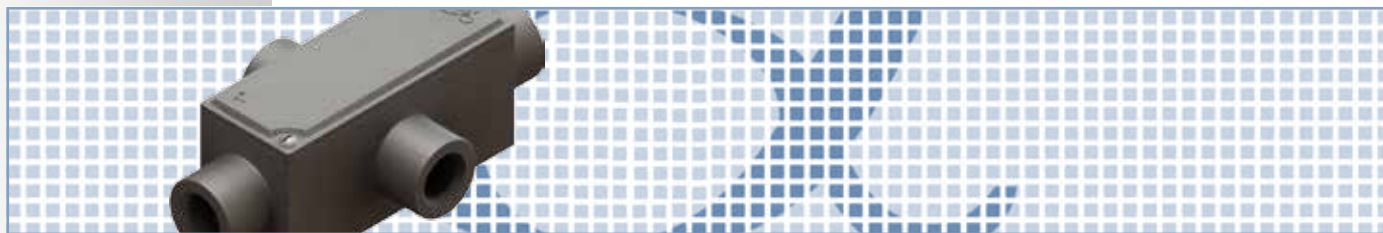
2. Para fornecimento da tampa avulsa sem equipamento, ver modelos TPAR15 (tampa de Alphalete).

Aplicação

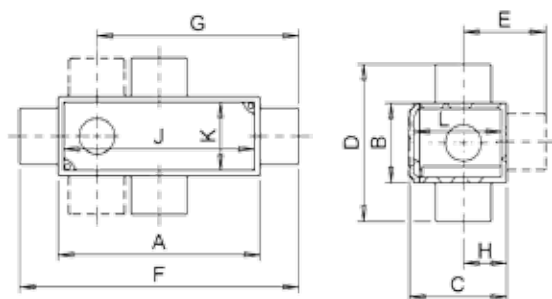
Indicada para passagem e ligação de condutores elétricos em ambientes com umidade, gases e vapores não inflamáveis.



Grau de Proteção IP65.
ABNT NBR IEC 60529.



Especificação Técnica

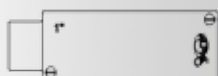


POSIÇÃO DAS ENTRADAS			
LR	T	TB	X

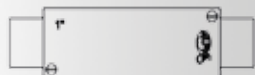
CAIXA DE PASSAGEM A PROVA DE TEMPO E JATOS POTENTES D'ÁGUA

CÓDIGO	ROSCA	DIMENSÕES (mm)											VOLUME INTERNO (cm ³)	PESO (kg)
		A	B	C	D	E	F	G	H	J	K	L		
AR15E/N11	1/2"	101	41	50	-	-	-	-	20	94	34	42	134	0,22
AR15E/N22	3/4"	116	47	60	-	-	-	-	23	109	38	47	195	0,29
AR15E/N33	1"	130	51	62	-	-	-	-	27	123	43	55	291	0,37
AR15E/N44	1.1/4"	155	71	80	-	-	-	-	32	151	65	73	716	0,79
AR15E/N55	1.1/2"													0,69
AR15E/N66	2"	182	85	98	-	-	-	-	41	172	75	85	1196	1,17
AR15E/N77	2.1/2"	220	120	134	-	-	-	-	54	212	108	127	2908	2,10
AR15E/N88	3"													2,00
AR15E/N111	4"	280	143	148	-	-	-	-	66	274	132	134	4847	3,52
AR15C/N11	1/2"	101	41	50	-	-	146	-	20	94	34	42	134	0,22
AR15C/N22	3/4"	116	47	60	-	-	160	-	23	109	38	47	195	0,32
AR15C/N33	1"	130	51	62	-	-	181	-	27	123	43	55	291	0,40
AR15C/N44	1.1/4"	155	71	80	-	-	210	-	32	151	65	73	716	0,83
AR15C/N55	1.1/2"													0,72
AR15C/N66	2"	182	85	98	-	-	240	-	41	172	75	85	1196	1,19
AR15C/N77	2.1/2"	220	120	134	-	-	288	-	54	212	108	127	2908	2,32
AR15C/N88	3"													1,86
AR15C/N111	4"	280	143	148	-	-	350	-	66	274	132	134	4847	4,00
AR15LB/N11	1/2"	101	41	50	-	43	-	-	20	94	34	42	134	0,24
AR15LB/N22	3/4"	116	47	60	-	45	-	-	23	109	38	47	195	0,31
AR15LB/N33	1"	130	51	62	-	51	-	-	27	123	43	55	291	0,41
AR15LB/N44	1.1/4"	155	71	80	-	58	-	-	32	151	65	73	716	0,92
AR15LB/N55	1.1/2"													0,80
AR15LB/N66	2"	182	85	98	-	70	-	-	41	172	75	85	1196	1,12
AR15LB/N77	2.1/2"	220	120	134	-	90	-	-	54	212	108	127	2908	2,43
AR15LB/N88	3"													1,92
AR15LB/N111	4"	280	143	148	-	101	-	-	66	274	132	134	4847	3,90

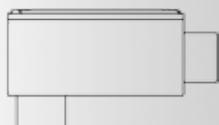
Posição "E"



Posição "C"



Posição "LB"

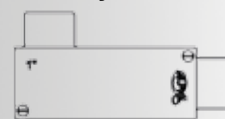




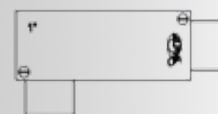
Especificação Técnica

CAIXA DE PASSAGEM A PROVA DE TEMPO E JATOS POTENTES D'ÁGUA													VOLUME INTERNO (cm ³)	PESO (kg)
CÓDIGO	ROSCA	DIMENSÕES (mm)												
		A	B	C	D	E	F	G	H	J	K	L		
AR15LL/N11	1/2"	101	41	50	-	-	-	103	20	94	34	42	134	0,22
AR15LL/N22	3/4"	116	47	60	-	-	-	116	23	109	38	47	195	0,33
AR15LL/N33	1"	130	51	62	-	-	-	130	27	123	43	55	291	0,41
AR15LL/N44	1.1/4"	155	71	80	-	-	-	142	32	151	65	73	716	0,88
AR15LL/N55	1.1/2"													0,78
AR15LL/N66	2"	182	85	98	-	-	-	166	41	172	75	85	1196	1,22
AR15LL/N77	2.1/2"	220	120	134	-	-	-	195	54	212	108	127	2908	2,35
AR15LL/N88	3"													1,84
AR15LL/N111	4"	280	143	148	-	-	-	246	66	274	132	134	4847	3,90
AR15LR/N11	1/2"	101	41	50	-	-	-	103	20	94	34	42	134	0,22
AR15LR/N22	3/4"	116	47	60	-	-	-	116	23	109	38	47	195	0,33
AR15LR/N33	1"	130	51	62	-	-	-	130	27	123	43	55	291	0,41
AR15LR/N44	1.1/4"	155	71	80	-	-	-	142	32	151	65	73	716	0,88
AR15LR/N55	1.1/2"													0,79
AR15LR/N66	2"	182	85	98	-	-	-	166	41	172	75	85	1196	1,21
AR15LR/N77	2.1/2"	220	120	134	-	-	-	195	54	212	108	127	2908	2,35
AR15LR/N88	3"													1,84
AR15LR/N111	4"	280	143	148	-	-	-	246	66	274	132	134	4847	3,90
AR15T/N11	1/2"	101	41	50	-	-	146	-	20	94	34	42	134	0,24
AR15T/N22	3/4"	116	47	60	-	-	160	-	23	109	38	47	195	0,35
AR15T/N33	1"	130	51	62	-	-	181	-	27	123	43	55	291	0,45
AR15T/N44	1.1/4"	155	71	80	-	-	210	-	32	151	65	73	716	0,94
AR15T/N55	1.1/2"													0,83
AR15T/N66	2"	182	85	98	-	-	240	-	41	172	75	85	1196	1,30
AR15T/N77	2.1/2"	220	120	134	-	-	288	-	54	212	108	127	2908	2,60
AR15T/N88	3"													2,00
AR15T/N111	4"	280	143	148	-	-	350	-	66	274	132	134	4847	4,33
AR15TB/N11	1/2"	101	41	50	-	43	146	-	20	94	34	42	134	0,23
AR15TB/N22	3/4"	116	47	60	-	45	160	-	23	109	38	47	195	0,35
AR15TB/N33	1"	130	51	62	-	51	181	-	27	123	43	55	291	0,41
AR15TB/N44	1.1/4"	155	71	80	-	58	210	-	32	151	65	73	716	0,94
AR15TB/N55	1.1/2"													0,82
AR15TB/N66	2"	182	85	98	-	70	240	-	41	172	75	85	1196	1,31
AR15TB/N77	2.1/2"	220	120	134	-	90	288	-	54	212	108	127	2908	2,70
AR15TB/N88	3"													2,10
AR15TB/N111	4"	280	143	148	-	101	350	-	66	274	132	134	4847	4,33

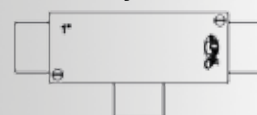
Posição "LL"



Posição "LR"

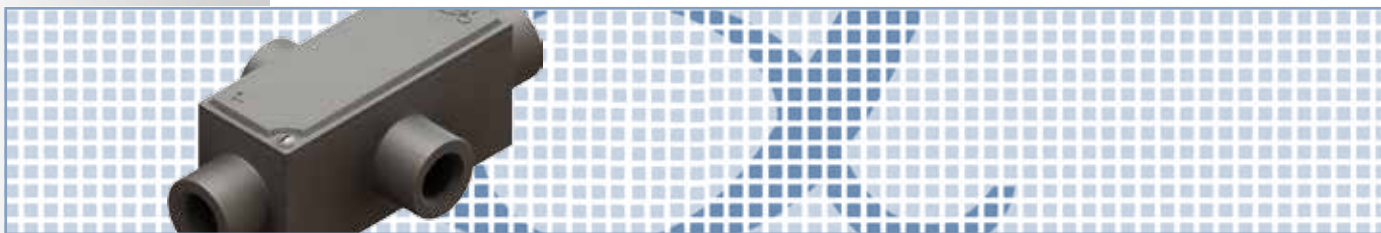


Posição "T"



Posição "TB"





Especificação Técnica

CAIXA DE PASSAGEM A PROVA DE TEMPO E JATOS POTENTES D'ÁGUA													VOLUME INTERNO (cm ³)	PESO (kg)
CÓDIGO	ROSCA	DIMENSÕES (mm)												
		A	B	C	D	E	F	G	H	J	K	L		
AR15X/N11	1/2"	101	41	50	87	-	146	-	20	94	34	42	134	0,28
AR15X/N22	3/4"	116	47	60	91	-	160	-	23	109	38	47	195	0,36
AR15X/N33	1"	130	51	62	100	-	181	-	27	123	43	55	291	0,42
AR15X/N44	1.1/4"	155	71	80	124	-	210	-	32	151	65	73	716	1,08
AR15X/N55	1.1/2"													
AR15X/N66	2"	182	85	98	141	-	240	-	41	172	75	85	1196	1,39
AR15X/N77	2.1/2"	220	120	134	188	-	288	-	54	212	108	127	2908	2,97
AR15X/N88	3"													
AR15X/N111	4"	280	143	148	213	-	350	-	66	274	132	134	4847	4,50

Codificação: N = NPT, B = BSP.

Notas:

1. Rosca padrão NPT. Para rosca BSP, Substituir no código a letra "N" pela letra "B".
2. Exemplo: AR15E/B11 = Alphalete (caixa de passagem) tipo "E" com rosca de 1/2" BSP.
3. Para uso com equipamentos (interruptores, tomadas, etc.) ver modelos AR15EQ.

Posição "X"

