

Cotovelo 90° (com tampa de inspeção)

AR17

A prova de tempo e jatos potentes d'água

Características Construtivas

Cotovelo 90° com caixa de inspeção. Corpo e tampa fabricados em liga de alumínio fundido *copper free* de alta resistência mecânica e à corrosão.

Tampa fixada ao corpo por parafusos em aço inox AISI 304 (316 sob consulta).

Grau de proteção **IP66 sem guarnição**.

Entradas rosqueadas de 1/2" a 4" NPT ou BSP (ver tabela).

Acabamento: pintura eletrostática em poliéster na cor Cinza Munsell, N6,5 (outros sob consulta).

Aplicação

Indicada para passagem, ligação e inspeção de condutores elétricos em áreas com umidade, gases e vapores não inflamáveis.



Grau de proteção IP66.
ABNT NBR IEC 60529.

Índice/Info

Iluminação

Caixas

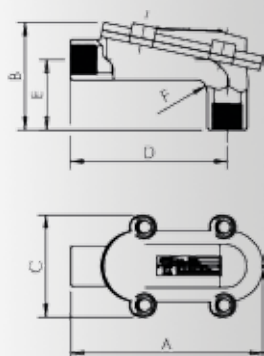
Painéis

Tomadas/Plugs

Conexões



Especificação Técnica



COTOVELO DE INSPEÇÃO 90° A PROVA DE TEMPO E JATOS POTENTES D'ÁGUA							
MODELO	ROSCA	DIMENSÕES (mm)					
		A	B	C	D	E	F
AR17/N11	1/2"	175	110	85	140	65	25
AR17/N22	3/4"	175	110	85	140	65	25
AR17/N33	1"	255	145	120	200	90	30
AR17/N44	1.1/4"	255	145	120	200	90	30
AR17/N55	1.1/2"	340	220	140	280	125	50
AR17/N66	2"	340	220	140	280	125	50
AR17/N77	2.1/2"	470	260	170	390	160	55
AR17/N88	3"	470	260	170	390	160	55
AR17/N111	4"	810	330	200	710	190	75

Codificação: N = NPT, B = BSP.

Obs.: fornecido sem **junta de vedação** com grau de proteção **IP66**.

Notas:

1. Rosca padrão NPT. Para rosca BSP substituir no código a letra "N" pela letra "B".

Exemplo: AR17/B11 = Cotovelo 90° com tampa de inspeção com rosca de 1/2" BSP.