

A prova de tempo e jatos potentes d'água

Características Construtivas

Caixa de junção com régua de bornes, montada em invólucro fabricado em liga de alumínio fundido *copper free* de alta resistência mecânica e à corrosão.

Fornecida montada com régua de bornes.

Entradas rosqueadas NPT ou BSP conforme tabela (outras sob consulta).

Características técnicas dos invólucros:

- Orelhas de fixação reforçadas.
- Tampa fixada por parafusos em aço inox AISI 304.
- Junta de vedação em neoprene
- Placa de montagem* em chapa de alumínio pintado.
- Terminal externo de aterramento em latão.
- A pedido fornecida com dobradiças*.
- Informações adicionais (dimensional, posição e diâmetro dos furos, etc., ver caixa de passagem e ligação modelo AR14).

Acabamento: pintura eletrostática em poliéster. Invólucro na cor Cinza Munsell N6,5, e chassis na cor Laranja Segurança 2,5YR 6/14. (outros sob consulta).

Nota:

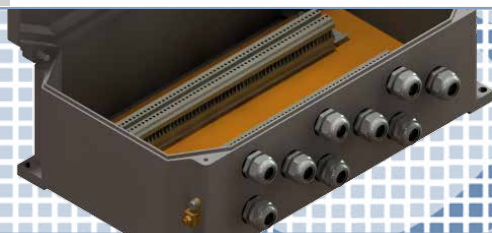
* Modelo AR14P/12 fornecida sem chassis e dobradiça.

Aplicação

Indicada para ligação / conexão de condutores elétricos, em ambientes com umidade, gases e vapores não inflamáveis.

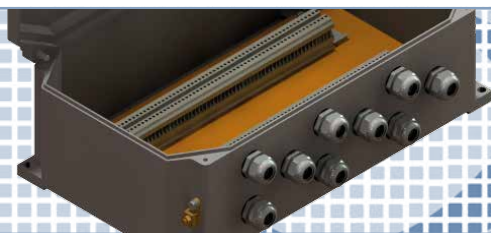


Grau de proteção IP66.
ABNT NBR IEC 60529



Especificação Técnica

PADRÃO DE CAIXA DE JUNÇÃO A PROVA DE TEMPO E JATOS POTENTE D'ÁGUA							
CÓDIGO	INVÓLUCRO	BORNES UNIPOLARES					ATERRAMENTO EXTERNO (mm ²)
		QUANTIDADE DE BORNES POR RÉGUA	FAIXA (mm ²)	Nº RÉGUAS	TENSÃO NOMINAL (Vca)	CORRENTE NOMINAL (A)	
AR71/P1213Z151	AR14P/12H1	13	0,5 - 1,5	1	250	18	2,5 - 6
AR71/P1414Z151	AR14P/14H1	14					
AR71/P1720Z151	AR14P/17H1	20					
AR71/P2226Z151	AR14P/22H1	26					
AR71/P2734Z151	AR14P/27H1	34					
AR71/P3545Z151	AR14P/35H1	45					
AR71/P4562Z151	AR14P/45H1	62					
AR71/Q2224Z152	AR14Q/22H1	24	0,5 - 1,5	2	250	18	16 - 25
AR71/M2226Z152	AR14M/22H1	26					
AR71/M2733Z152	AR14M/27H1	33					
AR71/M3540Z152	AR14M/35H1	40					
AR71/M4046Z152	AR14M/40H1	46	0,5 - 1,5	2	250	18	16 - 25
AR71/M4554Z152	AR14M/45H1	54					
AR71/M5063Z152	AR14M/50H1	63					
AR71/M5575Z152	AR14M/55H1	75					
AR71/M6082Z152	AR14M/60H1	82					
AR71/M7090Z152	AR14M/70H1	90					
AR71/G4048Z152	AR14G/40H1	48					
AR71/G4554Z152	AR14G/45H1	54					
AR71/G5562Z152	AR14G/55H1	62					
AR71/G6069Z152	AR14G/60H1	69					
AR71/G7078Z152	AR14G/70H1	78					
AR71/G78912Z152	AR14G/78H1	91					
AR71/G8597Z152	AR14G/85H1	97					
AR71/G86109Z152	AR14G/86H1	109	0,5 - 4,0	1	380	34	2,5 - 6
AR71/E5568Z152	AR14E/55H1	68					
AR71/E7591Z152	AR14E/75H1	91					
AR71/E80103Z152	AR14E/80H1	103					
AR71/E100130Z152	AR14E/100H1	130					
AR71/P1210Z401	AR14P/12H1	10					
AR71/P1410Z401	AR14P/14H1	10					
AR71/P1714Z401	AR14P/17H1	14	0,5 - 4,0	2	380	34	16 - 25
AR71/P2221Z401	AR14P/22H1	21					
AR71/P2728Z401	AR14P/27H1	28					
AR71/P3536Z401	AR14P/35H1	36					
AR71/P4550Z401	AR14P/45H1	50					
AR71/Q2219Z402	AR14Q/22H1	19					
AR71/M2221Z402	AR14M/22H1	21					
AR71/M2727Z402	AR14M/27H1	27	0,5 - 4,0	2	380	34	16 - 25
AR71/M3531Z402	AR14M/35H1	31					
AR71/M4037Z402	AR14M/40H1	37					
AR71/M4545Z402	AR14M/45H1	45					
AR71/M5052Z402	AR14M/50H1	52					
AR71/M5558Z402	AR14M/55H1	58					
AR71/M6065Z402	AR14M/60H1	65					
AR71/M7074Z402	AR14M/70H1	74					



Especificação Técnica

PADRÃO DE CAIXA DE JUNÇÃO A PROVA DE TEMPO E JATOS POTENTE D'ÁGUA

CÓDIGO	INVÓLUCRO	BORNES UNIPOLARES					ATERRAMENTO EXTERNO (mm ²)
		QUANTIDADE DE BORNES POR RÉGUA	FAIXA (mm ²)	Nº RÉGUAS	TENSÃO NOMINAL (Vca)	CORRENTE NOMINAL (A)	
AR71/G4042Z402	AR14G/40H1	42	0,5 - 4,0	2	380	34	16 - 25
AR71/G4549Z401	AR14G/45H1	49					
AR71/G5558Z401	AR14G/55H1	58					
AR71/G6066Z401	AR14G/60H1	66					
AR71/G7075Z401	AR14G/70H1	75					
AR71/G7884Z401	AR14G/78H1	84					
AR71/G8590Z401	AR14G/85H1	90					
AR71/G8698Z401	AR14G/86H1	98					
AR71/E5560Z401	AR14E/55H1	60					
AR71/E7580Z401	AR14E/75H1	80					
AR71/E8084Z401	AR14E/80H1	84	0,5 - 2,5	1	750	26	2,5 - 6
AR71/E10096Z401	AR14E/100H1	96					
AR71/P127K251	AR14P/12H1	7					
AR71/P1410K251	AR14P/14H1	10					
AR71/P1714K251	AR14P/17H1	14					
AR71/P2221K251	AR14P/22H1	21					
AR71/P2728K251	AR14P/27H1	28					
AR71/P3536K251	AR14P/35H1	36					
AR71/P4548K251	AR14P/45H1	48					
AR71/Q2217K252	AR14Q/22H1	17					
AR71/M2218K252	AR14M/22H1	18	0,5 - 2,5	2	750	26	16 - 25
AR71/M2725K252	AR14M/27H1	25					
AR71/M3529K252	AR14M/35H1	29					
AR71/M4034K252	AR14M/40H1	34					
AR71/M4537K252	AR14M/45H1	37					
AR71/M5042K252	AR14M/50H1	42					
AR71/M5547K252	AR14M/55H1	47					
AR71/M6053K252	AR14M/60H1	53					
AR71/M7061K252	AR14M/70H1	61					
AR71/G4038K252	AR14G/40H1	38					
AR71/G4544K252	AR14G/45H1	44	0,5 - 4,0	1	750	34	2,5 - 6
AR71/G5556K252	AR14G/55H1	56					
AR71/G6063K252	AR14G/60H1	63					
AR71/G7066K252	AR14G/70H1	66					
AR71/G7880K252	AR14G/78H1	80					
AR71/G8578K252	AR14G/85H1	78					
AR71/G8686K252	AR14G/86H1	86					
AR71/E5550K252	AR14E/55H1	50					
AR71/E7574K252	AR14E/75H1	74					
AR71/E8085K252	AR14E/80H1	85					
AR71/E10099K252	AR14E/100H1	99	0,5 - 4,0	1	750	34	2,5 - 6
AR71/P1713K401	AR14P/17H1	13					
AR71/P2218K401	AR14P/22H1	18					
AR71/P2725K401	AR14P/27H1	25					
AR71/P3530K401	AR14P/35H1	30					
AR71/P4544K401	AR14P/45H1	44					



Especificação Técnica

PADRÃO DE CAIXA DE JUNÇÃO A PROVA DE TEMPO E JATOS POTENTE D'ÁGUA							
CÓDIGO	INVÓLUCRO	BORNES UNIPOLARES					ATERRAMENTO EXTERNO (mm ²)
		QUANTIDADE DE BORNES POR RÉGUA	FAIXA (mm ²)	Nº RÉGUAS	TENSÃO NOMINAL (Vca)	CORRENTE NOMINAL (A)	
AR71/Q2220K401	AR14Q/22H1	20	0,5 - 4.0	1	750	34	16 - 25
AR71/M2214K402	AR14M/22H1	14					
AR71/M2718K402	AR14M/27H1	18					
AR71/M3524K402	AR14M/35H1	24					
AR71/M4030K402	AR14M/40H1	30					
AR71/M4536K402	AR14M/45H1	36					
AR71/M5041K402	AR14M/50H1	41					
AR71/M5546K402	AR14M/55H1	46					
AR71/M6054K402	AR14M/60H1	54					
AR71/M7059K402	AR14M/70H1	59					
AR71/G4038K402	AR14G/40H1	38					
AR71/G4540K402	AR14G/45H1	40					
AR71/G5549K402	AR14G/55H1	49					
AR71/G6053K402	AR14G/60H1	53					
AR71/G7060K402	AR14G/70H1	60					
AR71/G7869K402	AR14G/78H1	69					
AR71/G8565K402	AR14G/85H1	65					
AR71/G8698K402	AR14G/86H1	98					
AR71/E5544K402	AR14E/55H1	44					
AR71/E7562K402	AR14E/75H1	62					
AR71/E8073K402	AR14E/80H1	73					
AR71/E10085K402	AR14E/100H1	85					

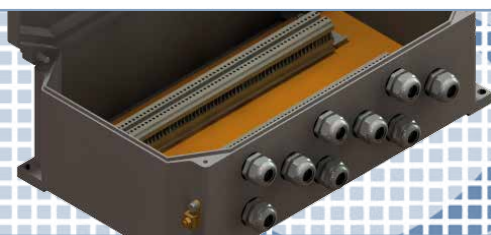
Obs.: Modelo AR14P/12 fornecida **sem chassis**. Régua de bornes fixada diretamente em dispositivo (ressalto) próprio da caixa.

- Obs.: 1. Demonstrado algumas opções de padrão Alpha. Sob consulta, montado conforme necessidade de projeto, ver tabela "Quantidade máxima de bornes permitidos" por invólucro.
2. Disponível dispositivo interno para aterramento.

Notas:

1. Na especificação identificar quantidade, bitola e rosca dos furos. Definir a entrada / saída de cabos conforme invólucros modelo AR14 - Caixa de passagem e ligação.

Exemplo: AR71/M2252Z152 = caixa de junção a prova de tempo com 01 régua contendo 26 bornes de 1,5mm². Furação / rosca conforme necessidade.



Especificação Técnica

		QUANTIDADE MÁXIMA DE BORNES SUGERIDOS									ATERRAMENTO EXTERNO (mm ²)
SEÇÃO (mm ²)		1,5	4	2,5	4	6	10	16	35	95	
CORRENTE (A)		10	20	16	20	25	35	48	78	145	
TENSÃO (Vca)		250	380	500	500	500	500	500	500	500	
MODELO	INVÓLUCRO	AKZ1,5	AKZ4	SAK2,5EN	SAK4EN	SAK6EN	SAK10EN	SAK16EN	SAK35EN	WDU 70/95	
AR71/P12	AR14P/12H1	13	10	7	-	-	-	-	-	-	2,5 - 6
AR71/P14	AR14P/14H1	14	10	10	-	-	-	-	-	-	
AR71/P17	AR14P/17H1	20	14	14	13	10	-	-	-	-	
AR71/P22	AR14P/22H1	26	21	21	18	15	-	-	-	-	
AR71/P27	AR14P/27H1	34	28	28	25	18	-	-	-	-	
AR71/P35	AR14P/35H1	45	36	36	30	20	-	-	-	-	
AR71/P45	AR14P/45H1	62	50	48	44	34	-	-	-	-	
AR71/Q22	AR14Q/22H1	48	38	34	20	18	14	12	-	-	16 - 25
AR71/M22	AR14M/22H1	52	42	36	20	24	14	12	7	-	
AR71/M27	AR14M/27H1	66	54	50	36	34	18	14	8	-	
AR71/M35	AR14M/35H1	80	62	58	48	40	22	16	10	-	
AR71/M40	AR14M/40H1	92	74	68	60	52	30	23	15	-	
AR71/M45	AR14M/45H1	108	90	74	72	58	33	27	17	-	
AR71/M50	AR14M/50H1	126	104	84	82	66	39	31	20	-	
AR71/M55	AR14M/55H1	150	116	94	92	74	43	35	22	-	
AR71/M60	AR14M/60H1	164	130	106	108	86	47	38	24	-	
AR71/M70	AR14M/70H1	180	148	122	118	96	54	44	28	-	
AR71/G40	AR14G/40H1	96	84	76	76	66	28	23	14	-	
AR71/G45	AR14G/45H1	108	98	88	80	70	32	25	16	-	
AR71/G55	AR14G/55H1	124	116	112	98	78	38	31	20	-	
AR71/G60	AR14G/60H1	138	132	126	106	90	45	37	24	-	
AR71/G70	AR14G/70H1	155	150	132	120	104	55	43	28	-	
AR71/G78	AR14G/78H1	182	168	160	138	120	60	51	32	18	
AR71/G85	AR14G/85H1	194	180	156	130	130	63	54	34	-	
AR71/G86	AR14G/86H1	218	196	172	195	150	120	110	74	20	
AR71/E55	AR14E/55H1	136	120	100	88	78	35	30	18	10	
AR71/E75	AR14E/75H1	182	160	148	124	98	56	48	30	15	
AR71/E80	AR14E/80H1	206	168	170	146	110	60	43	30	16	
AR71/E100	AR14E/100H1	260	192	198	170	134	73	61	39	22	



Índice/Info

Iluminação

Caixas

Painéis

Tomadas/Plugs

Conexões