

Unidade seladora Ex d (vertical / horizontal)

AWR16

A prova de explosão

Características Construtivas

Unidade Seladora fêmea-fêmea ou macho-fêmea para uso na posição vertical / horizontal. Corpo, tampa e bujão fabricados em liga de alumínio fundido *copper free* de alta resistência mecânica e à corrosão.

Fornecida com niple curto em aço SAE 1010/1020 - modelo AWP27 para conexão macho-fêmea.

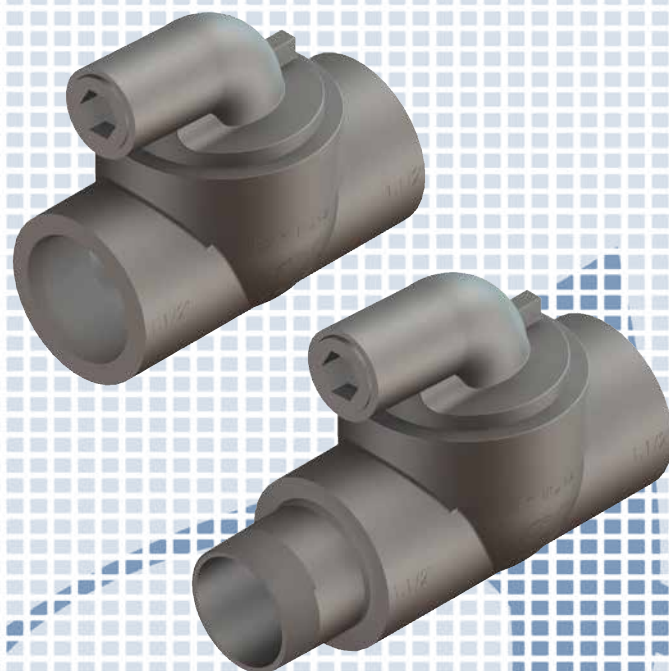
Roscas NPT ou BSP.

Acabamento: Pintura eletrostática em poliéster na cor Cinza Munsell, N6,5 (outros sob consulta).

Para garantia da aplicação as unidades seladoras devem ser seladas na instalação utilizando composto selante conforme tabela.

Aplicação

Indicado para utilização nas entradas e saídas de equipamentos elétricos em instalações a prova de explosão (Ex d) para impedir a propagação da chama através do eletrodutos.



Segurança



OCP 0004

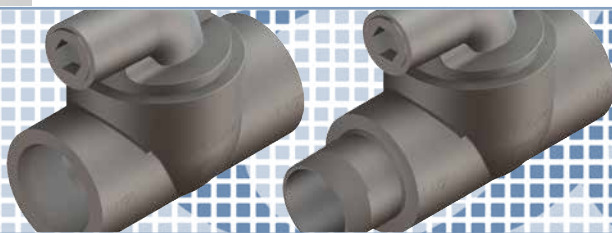
Compulsório



INMETRO

Produto certificado para atmosferas explosivas nas condições:

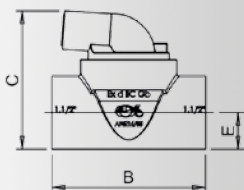
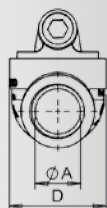
1. Gases e vapores inflamáveis: Zonas 1 e 2, Grupo IIA/IIB/IIC, Gb.
ABNT NBR IEC 60079-0 e ABNT NBR IEC 60079-1.



Especificação Técnica

UNIDADE SELADORA FÊMEA-FÊMEA						
CÓDIGO	POSIÇÃO DE MONTAGEM	DIMENSÕES (mm)				
		ØA	B	C	D	E
AWR16/N11FF	Vertical / Horizontal	1/2"	109	90	65	16
AWR16/N22FF		3/4"	112	92	65	19
AWR16/N33FF		1"	127	100	75	22
AWR16/N44FF		1.1/4"	132	110	75	28
AWR16/N55FF		1.1/2"	132	115	80	31
AWR16/N66FF		2"	180	140	130	38
AWR16/N77FF		2.1/2"	213	150	130	44
AWR16/N88FF		3"	220	165	130	54
AWR16/N111FF		4"	285	140	180	160

SELAGEM		
PESO EM GRAMAS		
FIBER-X		COMPOUND-A
VERT.	HOR.	VERT. / HOR.
1	2	125
2	4	130
4	8	205
8	16	250
15	30	290
30	60	920
45	90	1100
60	120	1800
135	140	2300



UNIDADE SELADORA MACHO-FÊMEA						
CÓDIGO	POSIÇÃO DE MONTAGEM	DIMENSÕES (mm)				
		ØA	B	C	D	E
AWR16/N11MF	Vertical / Horizontal	1/2"	109	90	65	16
AWR16/N22MF		3/4"	112	92	65	19
AWR16/N33MF		1"	127	100	75	22
AWR16/N44MF		1.1/4"	132	110	75	28
AWR16/N55MF		1.1/2"	132	115	80	31
AWR16/N66MF		2"	180	140	130	38
AWR16/N77MF		2.1/2"	213	150	130	44
AWR16/N88MF		3"	220	165	130	54
AWR16/N111MF		4"	285	140	180	160

SELAGEM		
PESO EM GRAMAS		
FIBER-X		COMPOUND-A
VERT.	HOR.	VERT. / HOR.
1	2	125
2	4	130
4	8	205
8	16	250
15	30	290
30	60	920
45	90	1100
60	120	1800
135	140	2300

Codificação: N = NPT, B = BSP, FF = fêmea-fêmea, MF = macho-fêmea.

Notas:

1. Rosca padrão NPT. Para rosca BSP substituir no código a letra "N" pela letra "B".
2. Produto padrão em liga de alumínio fundido copper free.
3. Modelo macho fêmea fornecido com niple curto em aço SAE 1010/1020 (modelo: AWP27).

Exemplo: AWR16/B33FF= Unidade seladora, fêmea-fêmea, uso vertical / horizontal, de 1", BSP.

Instalação

DIMENSIONAMENTO / TAXA DE OCUPAÇÃO				
Número de fios ou cabos múltiplos	Um condutor	Dois condutores	Três condutores	+ de três condutores
Taxa de ocupação	50%	27%	39%	36%
Número máximo permitido	Nove condutores			

Notas:

- 1) Para segurança e correta aplicação, observar os limites definidos para taxa de ocupação e número de condutores máximo permitidos.
- 2) A instrução de selagem se encontra disponível na página do Composto Selante (Compound-A e Fiber-X).