

Caixa de passagem e ligação

CJ

A prova de tempo e jatos d'água

Características Construtivas

Caixa de passagem e ligação fabricada em liga de alumínio fundido *copper free* de alta resistência mecânica e à corrosão.

Orelhas de fixação reforçadas e embutidas.

Tampa plana fixada ao corpo por parafusos em aço inox AISI 304 (316 sob consulta). A pedido fornecida com parafusos imperdíveis.

Junta de vedação em neoprene, resistente ao calor e umidade.

Produto não dispõe de placa de montagem (chassis). Desenvolvida com ressalto para fixação de régua de borne.

A pedido fornecida com chassis e terminal de aterramento.

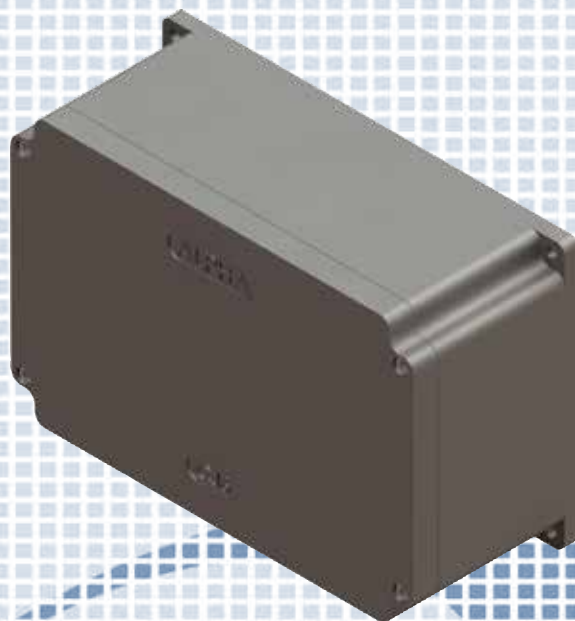
Entradas rosqueadas NPT ou BSP conforme tabela (outras sob consulta).

Acabamento: pintura eletrostática em poliéster na cor Cinza Munsell, N6,5 (outros sob consulta).

Nota: Para invólucro com régua de bornes ver Painéis, modelo CJ71.

Aplicação

Indicada para passagem e ligação de condutores elétricos, instalação e montagem de equipamentos (elétricos e eletrônicos) em áreas com umidade, gases e vapores não inflamáveis.



Grau de proteção IP65
ABNT NBR IEC 60529

Índice/Info

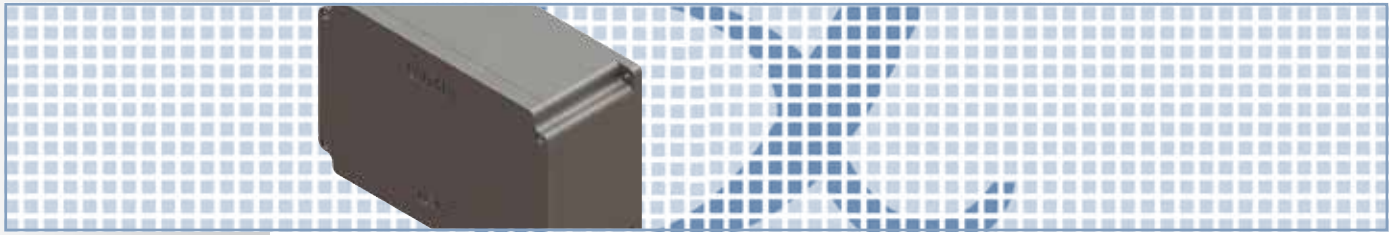
Iluminação

Caixas

Painéis

Tomadas/Plugs

Conexões



Especificação Técnica

CAIXA DE JUNÇÃO A PROVA DE TEMPO E JATOS D'ÁGUA

MODELO	DIMENSÕES (mm)					
	A	B	C	D	E	F
CJ2	163	113	103	87	147	98
CJ3	160	140				125
CJ4	163	172				157
CJ5		203				188
CJ6		246				231
CJ7		303				288
CJ8	165	353				335
CJ6A	303	248				288
CJ7A		303	288			
CJ8A		353	338			

QUANTIDADE MÁXIMA DE FUROS DE MESMA BITOLA

MODELO	ENTRADA COM UNIÃO						CÓDIGO	ENTRADA COM ELETRODUTO					
	FACE	1/2"	3/4"	1"	1.1/4"	1.1/2"		FACE	1/2"	3/4"	1"	1.1/4"	1.1/2"
CJ2	A / C	4	2	1	1	1	CJ2	A / C	5	3	2	2	1
	B / D	2	1	1	1	1		B / D	4	2	1	1	1
CJ3	A / C	4	2	1	1	1	CJ3	A / C	5	3	2	2	1
	B / D	4	2	1	1	1		B / D	5	3	2	2	1
CJ4	A / C	4	2	1	1	1	CJ4	A / C	5	3	2	2	1
	B / D	5	3	2	1	1		B / D	6	3	2	2	2
CJ5	A / C	4	2	1	1	1	CJ5	A / C	5	3	2	2	1
	B / D	6	3	3	2	2		B / D	8	5	3	3	2
CJ6	A / C	4	2	1	1	1	CJ6	A / C	5	3	2	2	1
	B / D	8	4	3	3	2		B / D	10	6	3	4	3
CJ7	A / C	4	2	1	1	1	CJ7	A / C	5	3	2	2	1
	B / D	10	5	4	4	3		B / D	13	7	5	5	4
CJ8	A / C	4	2	1	1	1	CJ8	A / C	5	3	2	2	1
	B / D	12	6	5	4	4		B / D	15	9	6	5	5
CJ6A	A / C	10	5	4	3	3	CJ6A	A / C	12	7	4	4	4
	B / D	8	4	3	3	2		B / D	10	6	3	4	3
CJ7A	A / C	10	5	4	3	3	CJ7A	A / C	12	7	4	4	4
	B / D	10	5	4	3	3		B / D	13	7	4	4	4
CJ8A	A / C	10	5	4	3	3	CJ8A	A / C	12	7	4	4	4
	B / D	12	6	5	4	4		B / D	14	9	6	6	5

Obs.: Furação com bitolas diferentes sob consulta.

Produto não dispõe de placa de montagem e terminal de aterramento (fornecidos a pedido)

Notas:

1. Rosca padrão NPT ou BSP, conforme pedido.
2. Na especificação identificar quantidade, bitola e rosca dos furos.
3. Identificar necessidade de parafusos do tipo imperdíveis.

