

# Tampão

TAPT

A prova de tempo

## Características Construtivas

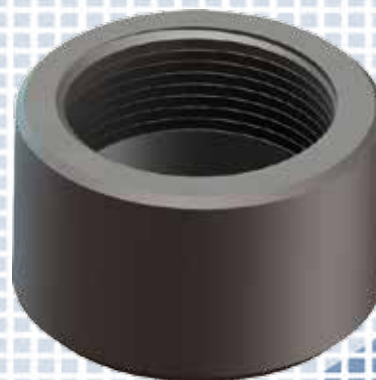
Tampão fabricado em ferro fundido nodular galvanizado eletrolítico, galvanizado a fogo ou em alumínio (outros sob consulta).

Rosca NPT ou BSP.

Acabamento natural (fornecido sem pintura).

## Aplicação

Indicado para vedação e proteção das extremidades dos eletrodutos.



Índice/Info

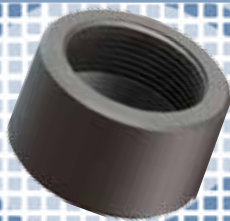
Iluminação

Caixas

Painéis

Tomadas/Plugs

Conexões



## Especificação Técnica

### TAMPÃO A PROVA DE TEMPO

CÓDIGO	DIMENSÕES (mm)		
	Ø NOMINAL	ØA	B
TAPT/N11F	1/2"	27	22
TAPT/N22F	3/4"	33	25
TAPT/N33F	1"	40	
TAPT/N44F	1.1/4"	50	26
TAPT/N55F	1.1/2"	54	28
TAPT/N66F	2"	70	30
TAPT/N77F	2.1/2"	85	40
TAPT/N88F	3"	100	50
TAPT/N111F	4"	125	45

**Codificação:** N = NPT, B = BSP, F = Ferro galvanizado eletrolítico, FG = Ferro galvanizado a fogo, A = Alumínio.

**Notas:**

1. Rosca padrão NPT. Para rosca BSP, substituir no código a letra "N" pela letra "B".
2. Produto padrão em ferro fundido nodular galvanizado eletrolítico. Para galvanizado a fogo substituir no código a letra "F" por "FG" ou "A" para alumínio.

**Exemplo:** TAPT/B33FG = Tampão a prova de tempo em ferro fundido nodular galvanizado a fogo com rosca de 1", BSP.

