

Bucha de fixação e Bucha de fixação com terminal para áreas industriais

Normas e certificações

Proteção: À prova de tempo.

Características Construtivas

Bucha de fixação ABU/S e Bucha de fixação com terminal ABU/T para áreas industriais.

Modelo ABU/T disponibiliza terminal de aterramento para cabos de 10mm² e 35mm² (outros sob consulta).

Rosca NPT ou BSP (outras sob consulta).

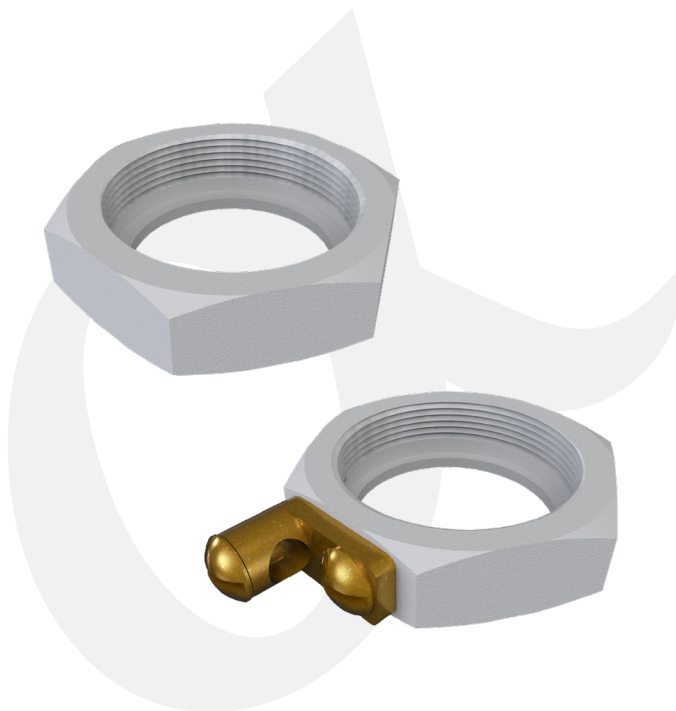
Materiais

Bucha de fixação fabricada em alumínio. Sob consulta, disponível ferro fundido nodular galvanizado eletrolítico ou galvanizado a fogo.

Terminal de aterramento em latão.

Aplicação

Indicada para proteção de cabos na entrada e saída de eletrodutos.



Especificação Técnica

Bucha de fixação

	Código	Formato	Ø Nominal	Dimensões (mm)	
				A	B
	ABU/SN11A	Sextavada	1/2"	27	11
	ABU/SN22A		3/4"	36	12
	ABU/SN33A		1"	43	14
	ABU/SN44A		1.1/4"	55	15
	ABU/SN55A		1.1/2"	65	17
	ABU/SN66A	Oitavada	2"	75	18
	ABU/SN77A		2.1/2"	88	20
	ABU/SN88A		3"	108	22
	ABU/SN111A		4"	135	22

Bucha de fixação com terminal

	Código	Formato	Ø Nominal	Cabo Secção (mm ²)	Dimensões (mm)		
					A	B	
	ABU/TN11A	Sextavada	1/2"	10	27	11	
	ABU/TN22A		3/4"		36	12	
	ABU/TN33A		1"		43	14	
	ABU/TN44A		1.1/4"		55	15	
	ABU/TN55A		1.1/2"		65	17	
	ABU/TN66A	Oitavada	2"		35	75	18
	ABU/TN77A		2.1/2"			88	20
	ABU/TN88A		3"			108	22
	ABU/TN111A		4"			135	22

Codificação: N = NPT, B = BSP, A = Alumínio, F = ferro galvanizado eletrolítico, FG = ferro galvanizado a fogo.

Obs.: Rosca padrão NPT. Para rosca BSP substituir no código a letra N pela letra B. Para opções em ferro, substituir o "A" no final do código por "F" ou "FG".