

Abraçadeira tipo “unha” (Suporte e Base) para áreas industriais

Normas e certificações

Proteção: À prova de tempo

Características Construtivas

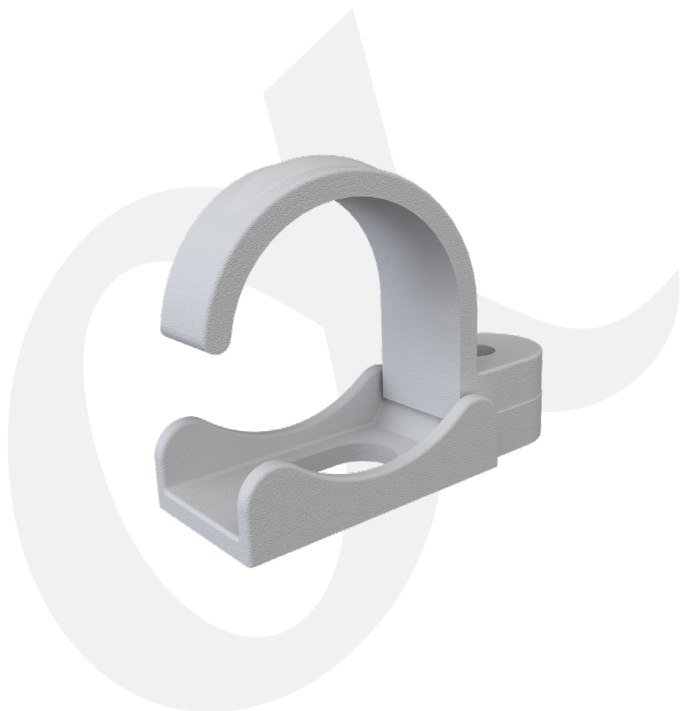
Suporte e Base fornecidos separadamente e sem parafusos.

Materiais

Abraçadeira em alumínio. Sob consulta, disponível ferro fundido nodular galvanizado a fogo.

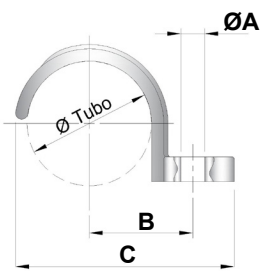
Aplicação

Indicada para fixação de eletrodutos.

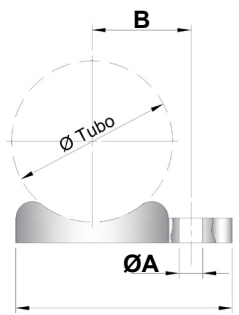


Especificação Técnica

Suporte

	Código		Dimensões (mm)		
	Suporte	Ø Tubo	Ø A	B	C
	ACP17S/11A	1/2"	5	22	47
	ACP17S/22A	3/4"	7	25	53
	ACP17S/33A	1"		32	68
	ACP17S/44A	1.1/4"		40	85
	ACP17S/55A	1.1/2"		45	90
	ACP17S/66A	2"	10,5	55	105
	ACP17S/77A	2.1/2"	12,7	67	126
	ACP17S/88A	3"		48	148
	ACP17S/111A	4"		100	172

Base

	Código		Dimensões (mm)		
	Base	Ø Tubo	Ø A	B	C
	ACP17B/11A	1/2"	5	22	47
	ACP17B/22A	3/4"	7	25	53
	ACP17B/33A	1"		32	68
	ACP17B/44A	1.1/4"		40	85
	ACP17B/55A	1.1/2"		45	90
	ACP17B/66A	2"	10,5	55	105
	ACP17B/77A	2.1/2"	12,7	67	126
	ACP17B/88A	3"		48	148
	ACP17B/111A	4"		100	172

Codificação: A = Alumínio, FG = ferro galvanizado a fogo.

Obs.: Padrão em alumínio. Para opções em ferro galvanizada a fogo, substituir o "A" no final do código por "FG".