

Painel com chave seccionadora para atmosferas explosivas e áreas industriais

Normas e certificações

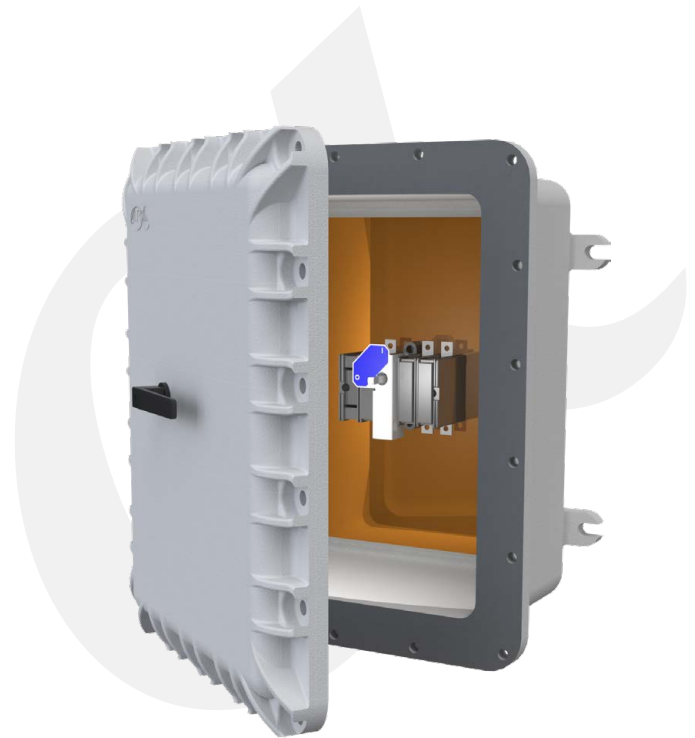
Proteção: Ex d (à prova de explosão) | Ex tb (proteção para poeira combustível) | tempo e jatos d'água
Gases e vapores inflamáveis: Zona 1 e 2, Grupos IIA / IIB⁽¹⁾, T6 Gb
Poeiras combustíveis: Zonas 21 e 22, Grupos IIIA / IIIB / IIIC, T85°C Db
Grau de proteção: IP66
Certificado INMETRO: TÜV 17.1512
Normas padrão: ABNT NBR IEC 60079-0, 60079-1, 60079-31 e 60529

Características Construtivas

Painel com 01 (uma) chave seccionadora tripolar para atmosferas explosivas e áreas industriais. Fornecido com ou sem fusíveis de proteção. Disponíveis para correntes de 40 a 400A, tensão de isolamento até 690Vca. Acionamento frontal (liga – desliga) por manopla rotativa reforçada. A pedido fornecido com dispositivo para cadeado. A pedido fornecido com etiquetas de identificação. Entradas rosqueadas NPT ou BSP, posição “B-H” (superior e inferior) conforme tabela (outros sob consulta). A pedido, fornecido com unidades seladoras, prensa-cabos ou bujões de fechamento. Fornecido com dobradiças e placa de montagem (chassis). Terminal de aterramento externo em latão para cabo de 16 a 25mm². Demonstrado algumas opções padrões. Sob consulta, fornecido conforme necessidade de projeto. A série AWR66 (Painel com chave seccionadora), são montagens realizadas na família de caixas à prova de explosão modelos AWR14. Para análise e especificação do dimensional adequado ou informações adicionais, utilizar catálogo da caixa de ligação série AWR14.

Materiais

Corpo e tampa, fabricados em liga de alumínio fundido *copper free* de alta resistência mecânica e à corrosão. Acionamento com manopla em alumínio. Placa de montagem (chassis) em chapa de alumínio. Parafusos externos em aço inox 304 (outros sob consulta).



Acabamento

Pintura eletrostática em poliéster de alta resistência à corrosão química, mecânica e à exposição UV na cor Cinza Munsell N6,5 (outros sob consulta). Manopla externa na cor preta.

Aplicação

Indicada para abertura e fechamento de circuitos elétricos onde haja risco de explosão como indústrias químicas, petroquímicas, farmacêuticas, processamento de alimentos, tintas e vernizes, armazéns de materiais inflamáveis e poeiras combustíveis.

Instalação

Após a instalação do equipamento Ex d, para evitar a propagação da explosão, “vedar” as entradas e saídas de cabos através de:

- Unidades seladoras Ex d (ver modelos AWR15 / AWR16) ou
- Prensa-cabos Ex d (ver modelos A2F, UGA2F, E1F).
- As furações não utilizadas deverão ser fechadas por bujões certificados (ver modelo AWP 21B).

Notas:

(1) Sob consulta, fornecido com certificação para o gás Hidrogênio (H₂).



Painel com chave seccionadora para atmosferas explosivas e áreas industriais

Ex d Zona 1 e 2 IIB⁽¹⁾ T6 Gb | Ex tb Zonas 21 e 22 IIIC T85°C Db | IP66

Especificação Técnica

Código	Invólucro	Chave seccionadora				Contatos auxiliares	Fusível tipo NH conf. NBR IEC 60269-2-1, NBR 11841 (A)	Alimentação superior e inferior (B-H)	Aterramento externo (mm ²)
		Corrente nominal (a)	Tensão nominal (Vca)	Icc com fusível acoplado (kA)	Cabos de conexão permitidos pela chave				
Seccionadora sem fusíveis									
AWR66/M27N40	AWR14M/27H1	40	660	N/A	4 a 35mm ²	1NA + 1NF	N/A	3/4"	16 - 25
AWR66/M27N63		63						1.1/2"	
Seccionadora com fusíveis									
AWR66F/G45N25	AWR14G/45H1	63	500	50	4 a 35mm ²	1NA + 1NF	25	3/4"	16 - 25
AWR66F/G45N32							32		
AWR66F/G45N40							40	1"	16 - 25
AWR66F/G45N50							50		
AWR66F/G45N63							63	1.1/2"	16 - 25
AWR66F/G45N80	80								
AWR66F/G45N100	AWR14G/45H1	100	500	30	4 a 50mm ²	1NA + 1NF	100	2"	16 - 25
AWR66F/G45N125	AWR14G/45H1	160	690	80	70mm ²	1NA + 1NF	125		
AWR66F/G45N160							160		
AWR66F/G110N200	AWR14G/110H1	250	690	80	120mm ²	1NA + 1NF	200	2.1/2"	16 - 25
AWR66F/G110N224							224	3"	
AWR66F/G110N250							250		
AWR66F/G110N315	AWR14G/110H1	400	690	80	240mm ²	1NA + 1NF	315	4"	16 - 25
AWR66F/G110N355							355		
AWR66F/G110N400							400		

Codificação: N = NPT, B = BSP.

Obs.: Rosca padrão NPT. Para rosca BSP substituir no código a letra N pela letra B.

Demonstrado algumas opções padrões. Sob consulta, fornecido conforme necessidade de projeto.

As chaves seccionadoras com fusíveis dispõem de fusíveis NH-gG adequados a proteção de linha na presença de curto-circuito e sobrecarga.

Para modelos de até 100A, fusíveis instalados separadamente. Acima de 100A, fusíveis em dispositivo próprio da seccionadora.

Informações de segurança:

NUNCA energizar o equipamento Ex d com compartimentos abertos e/ou parafusos soltos ou faltando.

NUNCA abrir o equipamento Ex d quando energizado.

Notas:

(1) Sob consulta, fornecido com certificação para o gás Hidrogênio (H₂).